

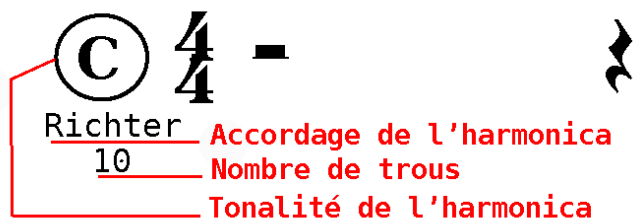
# Tablatures rythmiques pour harmonica (Farmotabs)

Farmotabs est un système de tablatures pour harmonicas diatoniques qui comprend la notation rythmique.

**La Tablature** est une forme de notation musicale indiquant comment produire la note sur l'instrument. Les tablatures sont communes pour les instruments à cordes à frettes ainsi que pour les instruments à anches libres comme l'harmonica.

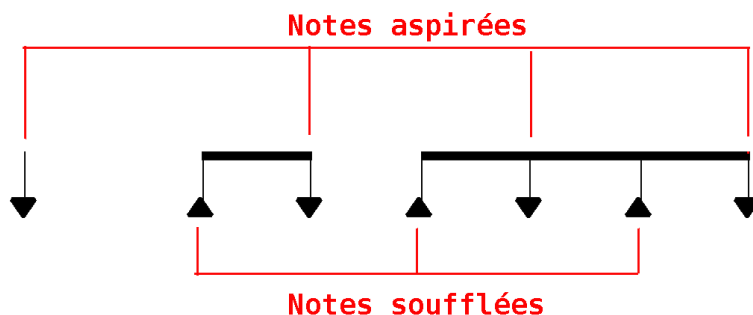
On peut les lire avec ou sans connaissances de solfège

## 1) Au début de la tablature:



– Au début de la première ligne, on indique la tonalité de l'harmonica (comme une clé), l'accordage (le plus commun pour harmonica diatonique majeur est le système Richter), et le nombre de trous de l'harmonica.

## 2) Souffler ou aspirer:

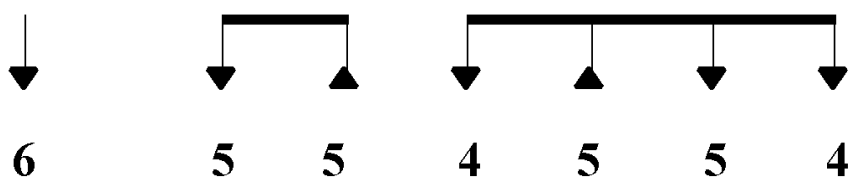


La tête de la note est un triangle qui indique:

- Si on doit souffler (pointe vers le haut)
- Si on doit aspirer (pointe vers le bas)

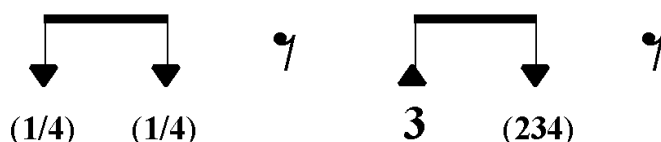
La hampe ( la tige verticale de la note) est toujours dirigée vers le haut.

**3) Quel trou est joué sur l'harmonica:**



Les trous à jouer sur l'harmonica sont écrits sous les notes.

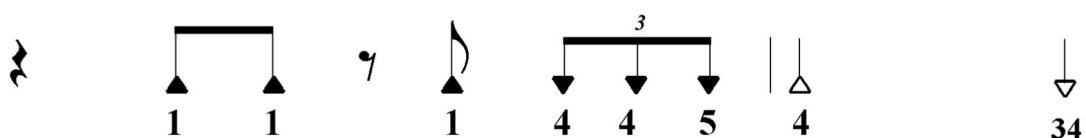
**a) groupes de notes**



Pour un tongue blocking, on écrit par exemple: (1/4)  
1 est joué, 2 et 3 sont bouchés avec la langue et 4 est joué.

Pour les accords, on écrit par exemple: (234)  
Les trous 2, 3 et 4 sont joués simultanément.

**4) La notation rythmique est identique à la notation conventionnelle.**

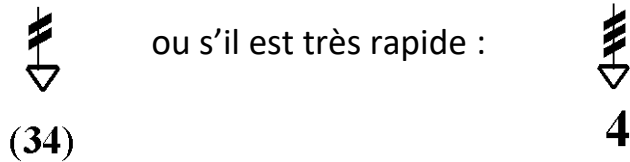


Voilà 2 mesures à 4 temps séparées par une barre de mesure.

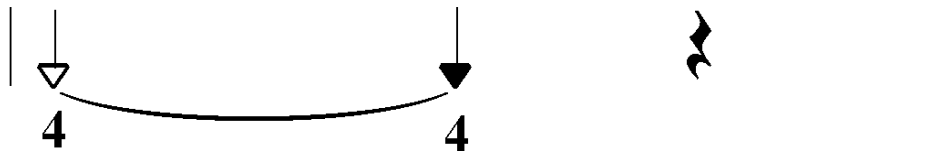
La durée des notes est indiquée de la manière habituelle, croches, noirs blanches, triolets etc...

**Rappels:**

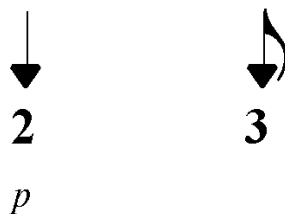
a) Pour noter le tremolo, effet de répétition d'une note, ou tremblement (le vibrato de gorge):



b) Une liaison entre 2 mêmes notes est le prolongement de cette note. Elle ne doit être jouée qu'une fois.



c) pour les notes dont le volume est faible ou très faible on utilise cette écriture:



La lettre *p* indique que le volume de la note est faible (piano), *pp* signifie très faible (pianissimo).

De la même manière, la lettre *f* signifie que la note est Forte, *ff* signifie note très forte.

Un exemple avec une chanson traditionnelle américaine très populaire, Oh Susanna:

# Oh Susanna (2nd position)

(American trad.)

**D**  $\frac{4}{4}$  -  
 richter  
 10

4 4 5 6 6 6 6 5 4 4

bar4 5 5 4 4 4 4 5 6 6 6

bar7 6 5 4 4 5 5 4 4 4 4 4

bar10 5 6 6 6 6 5 4 4 5 5 4 4

bar13 4 4 5 6 6 6 6 5 4 4

bar16 5 5 4 4 4 5 5 6 6 6

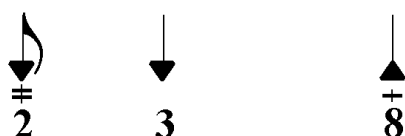
bar20 6 6 5 4 4 4 4 5 6 6 6

bar23 6 5 4 4 5 5 4 4 4 4 4

#### 4) Si la note est obtenue par un bend (Bending)

Sur un harmonica, un bend baisse la note d'origine.

Le bend est produit lorsque, en changeant la position de la langue pendant que l'on aspire ou souffle seulement dans certains trous de l'harmonica, la note devient plus grave. Elle peut baisser de plusieurs demi-tons



Les bendings soufflés et aspirés sont notés à l'aide de barres horizontales au dessus du numéro du trou. Le nombre de barres indique de combien de demi-tons baisse la note. Une barre pour chaque demi-tons.

(dans cet exemple, la première note correspond au trou numéro 2 aspiré qu'on fait baisser d'un ton (2 demi-tons) à l'aide d'un bend et pour la troisième note, il s'agit du trou 8 soufflé qu'on fait baisser d'un demi-ton avec un bend.)

On peut faire des bendings sur certaines notes aspirées et certaines notes soufflées.

**a) Bends possibles sur un harmonica diatonique avec l'accordage Richter, le plus courant**

Bends aspirés :



Bends soufflés

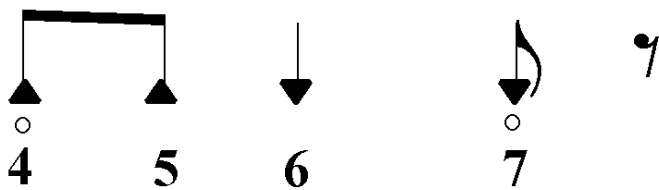


## 5) Lire si la note à jouer est un overbend (overblow ou overdraw)

Un overbend peut être aspiré (overdraw) ou soufflé (overblow).

Cela fait monter la note d'origine de l'harmonica.

L'overblow et l'overdraw sont des techniques modernes importantes pour les joueurs d'harmonica diatonique. La note obtenue est généralement un demi-ton de plus que la anche opposée (aspirée si on souffle et vice versa)



On écrit les overbends à l'aide d'un cercle au dessus du numéro du trou joué.

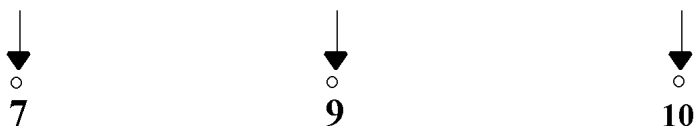
Il est possible de faire monter encore plus la note si on exagère l'overbend. On rajoute alors un cercle pour chaque fois que la note monte d'un demi-ton (multioverdraw ou multioverblow).

### a) Overbends possibles sur un harmonica diatonique avec l'accordage Richter, le plus courant

Notes soufflées:



Notes aspirées:



D'autres overbends sont possibles sur l'harmonica, mais ceux ci-dessus sont nécessaires pour jouer la gamme chromatique sur les 3 octaves.

## 6) Notations propres à l'harmonica :

a) On écrit, si cela est nécessaire, la prononciation des notes.

Par exemple, « **To** » sous la note si celle-ci est attaquée, le son " **Wa** ", etc.



7) Un exemple avec toutes les notes de la gamme chromatique sur les 3 octaves d'un harmonica en C majeur (accordage Richter de 10 trous).

Sur les lignes 1 et 3, les notes sont écrites en tablatures pour harmonica.

Sur les portées 2 et 4, les notes sont écrites sur partitions.

octave 4

The image shows a musical score for a 10-hole Richter harmonica in C major. It consists of four staves. The first staff is a tablature for the first octave (octave 4), with notes numbered 1 through 5. The second staff is a musical notation for the first octave, with notes labeled C, Db, D, Eb, E, F, F#, G = G, Ab, A, Bb, B, C, Db, D, Eb, E, F, F#. The third staff is a tablature for the second octave, with notes numbered 6 through 10. The fourth staff is a musical notation for the second octave, with notes labeled G, Ab, A, Bb, B, C, Db, D, Eb, E, F, F#, G, Ab, A, Bb, B, C, C#. The score is marked with a copyright symbol (©) and 'Richter 10' in the top left corner, and a tempo marking of 20/4.